

# GRILLE D'ÉVALUATION



NOM DE LA COMMUNE : .....

DATE DE LA VISITE : .....

NIVEAU ÉVALUÉ

DÉCISION DU JURY

CONCLUSION ET RECOMMANDATIONS DU JURY



0 FLEUR



FLEUR  
SUPPLÉMENTAIRE



1 FLEUR



MAINTIEN



2 FLEURS



PRIX



3 FLEURS



AVERTISSEMENT



4 FLEURS



RETRAIT

## 1. VISITE DU JURY

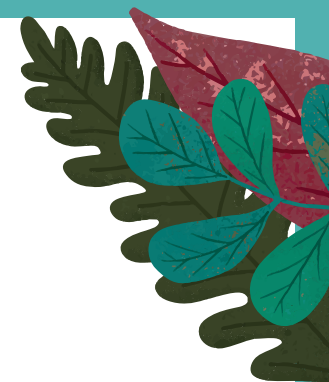
Critères	Inexistant	Initié	Réalisé	Conforté	Commentaires
Composition du dossier de présentation			🌸   🌸🌸	🌸🌸🌸   🌸🌸🌸🌸	
Présence du binôme élu / technicien			🌸   🌸🌸	🌸🌸🌸   🌸🌸🌸🌸	
Organisation de la visite et pertinence du circuit			🌸   🌸🌸	🌸🌸🌸   🌸🌸🌸🌸	

## 2. MISE EN OEUVRE DU PROJET MUNICIPAL

Connaissance et prise en compte du contexte local (culturel, économique, social, environnemental, etc)		🌸	🌸🌸   🌸🌸🌸	🌸🌸🌸🌸	
Présentation des motivations pour l'obtention du label			🌸   🌸🌸   🌸🌸🌸	🌸🌸🌸🌸	
Cohérence entre le projet municipal, sa réalisation et sa gestion		🌸	🌸🌸   🌸🌸🌸	🌸🌸🌸🌸	
Transversalité entre les services municipaux et/ou les acteurs locaux		🌸	🌸🌸   🌸🌸🌸	🌸🌸🌸🌸	
Concertation avec les autres gestionnaires de l'espace public		🌸   🌸🌸	🌸🌸🌸	🌸🌸🌸🌸	
Prise en compte du paysage dans les projets d'aménagement	🌸	🌸🌸	🌸🌸🌸	🌸🌸🌸🌸	
Gestion différenciée (pertinence de la gestion en fonction des lieux)		🌸	🌸🌸	🌸🌸🌸   🌸🌸🌸🌸	
Présence du végétal toute l'année		🌸   🌸🌸	🌸🌸🌸	🌸🌸🌸🌸	

## 3. ANIMATION ET PROMOTION DE LA DÉMARCHE

Information auprès des habitants		🌸   🌸🌸	🌸🌸🌸	🌸🌸🌸🌸	
Concertation		🌸   🌸🌸	🌸🌸🌸	🌸🌸🌸🌸	
Animation/pédagogie		🌸   🌸🌸	🌸🌸🌸	🌸🌸🌸🌸	
Promotion du label		🌸	🌸🌸   🌸🌸🌸	🌸🌸🌸🌸	
Actions vers les touristes		🌸	🌸🌸   🌸🌸🌸	🌸🌸🌸🌸	



## 4. PATRIMOINE VÉGÉTAL

Critères	Inexistant	Initié	Réalisé	Conforté	Commentaires
<b>ARBRES</b>					
Gestion, qualité d'entretien et mesures de protection		🌹	🌹🌹   🌹🌹🌹	🌹🌹🌹🌹	
Renouvellement		🌹	🌹🌹   🌹🌹🌹	🌹🌹🌹🌹	
Diversité botanique		🌹	🌹🌹   🌹🌹🌹	🌹🌹🌹🌹	
Pertinence des plantations (choix des variétés et des techniques) en fonction des lieux		🌹	🌹🌹   🌹🌹🌹	🌹🌹🌹🌹	
<b>ARBUSTES, PLANTES GRIMPANTES</b>					
Gestion, qualité d'entretien et mesures de protection		🌹	🌹🌹   🌹🌹🌹	🌹🌹🌹🌹	
Renouvellement		🌹	🌹🌹   🌹🌹🌹	🌹🌹🌹🌹	
Diversité botanique		🌹	🌹🌹   🌹🌹🌹	🌹🌹🌹🌹	
Pertinence des plantations (choix des variétés et des techniques) en fonction des lieux		🌹	🌹🌹   🌹🌹🌹	🌹🌹🌹🌹	
<b>PELOUSES, PRAIRIES, GAZONS, COUVRE-SOLS, PLANTES MELLIFÈRES / NECTARIFÈRES</b>					
Gestion, qualité d'entretien et mesures de protection		🌹	🌹🌹   🌹🌹🌹	🌹🌹🌹🌹	
Pertinence de la gamme végétale en fonction des lieux	🌹	🌹🌹	🌹🌹🌹	🌹🌹🌹🌹	
<b>FLEURISSEMENT</b>					
Pertinence de la gamme végétale (diversité, identité) en fonction des lieux		🌹	🌹🌹   🌹🌹🌹	🌹🌹🌹🌹	
Pertinence des techniques et supports de plantation		🌹	🌹🌹   🌹🌹🌹	🌹🌹🌹🌹	
Intégration paysagère et identitaire (associations végétales, couleurs, volumes, structures)		🌹	🌹🌹   🌹🌹🌹	🌹🌹🌹🌹	
Gestion et qualité d'entretien		🌹	🌹🌹   🌹🌹🌹	🌹🌹🌹🌹	

## 5. GESTION ENVIRONNEMENTALE

<b>ACTIONS EN FAVEUR DE LA BIODIVERSITÉ</b>					
Connaissance et inventaire		🌹   🌹🌹	🌹🌹🌹	🌹🌹🌹🌹	
Protection		🌹   🌹🌹	🌹🌹🌹	🌹🌹🌹🌹	
Sensibilisation		🌹   🌹🌹	🌹🌹🌹	🌹🌹🌹🌹	
<b>ACTIONS EN FAVEUR DES RESSOURCES NATURELLES</b>					
Connaissance et protection des sols		🌹   🌹🌹	🌹🌹🌹	🌹🌹🌹🌹	
Gestion de l'eau (ressources et usages)		🌹   🌹🌹	🌹🌹🌹	🌹🌹🌹🌹	
Limitation et valorisation des déchets verts		🌹	🌹🌹   🌹🌹🌹	🌹🌹🌹🌹	
Méthodes alternatives d'entretien		🌹   🌹🌹	🌹🌹🌹	🌹🌹🌹🌹	
Énergie (réduction des consommations et solutions alternatives)	🌹	🌹🌹	🌹🌹🌹	🌹🌹🌹🌹	
Autres actions contre le changement climatique (îlots de fraîcheur, désartificialisation des sols, etc.)	🌹	🌹🌹	🌹🌹🌹	🌹🌹🌹🌹	



## 6. QUALITÉ DE L'ESPACE PUBLIC

Critères	Inexistant	Initié	Réalisé	Conforté
Mise en valeur du patrimoine bâti (ravalement de façades, végétalisation, etc.)	🌹	🌹🌹	🌹🌹🌹	🌹🌹🌹🌹
Maîtrise de la publicité et des enseignes		🌹   🌹🌹	🌹🌹🌹	🌹🌹🌹🌹
Effacement des réseaux	🌹	🌹🌹	🌹🌹🌹   🌹🌹🌹🌹	
Mobilier urbain		🌹	🌹🌹   🌹🌹🌹	🌹🌹🌹🌹
Qualité de la voirie et des circulations		🌹	🌹🌹   🌹🌹🌹	🌹🌹🌹🌹
Propreté		🌹	🌹🌹   🌹🌹🌹	🌹🌹🌹🌹
Accessibilité		🌹   🌹🌹	🌹🌹🌹	🌹🌹🌹🌹
Actions en faveur de la santé et du bien-être des usagers		🌹   🌹🌹	🌹🌹🌹	🌹🌹🌹🌹

Commentaires

## 7. ANALYSE PAR ESPACE

Entrées de commune		🌹	🌹🌹   🌹🌹🌹	🌹🌹🌹🌹
Centre de commune			🌹   🌹🌹	🌹🌹🌹   🌹🌹🌹🌹
Abords d'établissements publics		🌹	🌹🌹   🌹🌹🌹	🌹🌹🌹🌹
Quartiers d'habitation		🌹	🌹🌹   🌹🌹🌹	🌹🌹🌹🌹
Cimetières		🌹   🌹🌹	🌹🌹🌹	🌹🌹🌹🌹
Parcs et jardins		🌹	🌹🌹	🌹🌹🌹   🌹🌹🌹🌹
Jardins à vocation sociale et pédagogique (familiaux, partagés, ouvriers)	🌹	🌹🌹	🌹🌹🌹	🌹🌹🌹🌹
Espaces sportifs	🌹	🌹🌹	🌹🌹🌹	🌹🌹🌹🌹
Aires de jeux		🌹   🌹🌹	🌹🌹🌹	🌹🌹🌹🌹
Zones d'activité	🌹	🌹🌹	🌹🌹🌹	🌹🌹🌹🌹
Espaces naturels		🌹	🌹🌹   🌹🌹🌹	🌹🌹🌹🌹
Maillages et coulées vertes	🌹	🌹🌹	🌹🌹🌹	🌹🌹🌹🌹
Mobilités douces et infrastructures de déplacement	🌹	🌹🌹	🌹🌹🌹	🌹🌹🌹🌹
Espace de loisirs et d'hébergement	🌹	🌹🌹	🌹🌹🌹	🌹🌹🌹🌹
Autres espaces	🌹	🌹🌹	🌹🌹🌹	🌹🌹🌹🌹